

倉庫出入口での 接触事故を抑止！



フォークリフトのツメ下げ忘れ
による接触事故を防ぎます！

リーチ式フォークリフト用

ツメ下げ忘れ

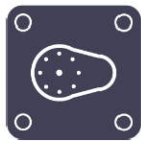
警告センサー

MAS-F2S

警告灯

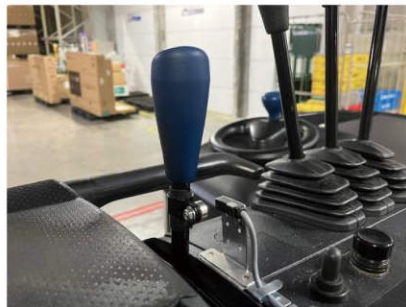


センサーユニット



磁気近接センサ

近接センサ



ツメを上げたままフォークリフトを走行させ、シャッター等へ接触する事故対策に最適の製品です
オプションのリン酸鉄バッテリーをご利用いただくことで、電源工事が不要となり、取付が簡単に
実施いただけます

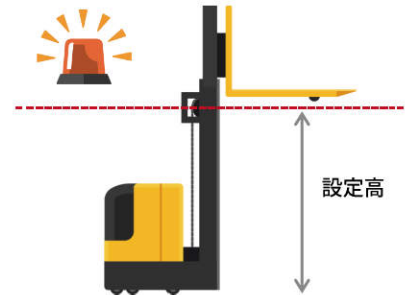
詳しくは裏面をご覧ください

ツメ下げ忘れ 警告センサー

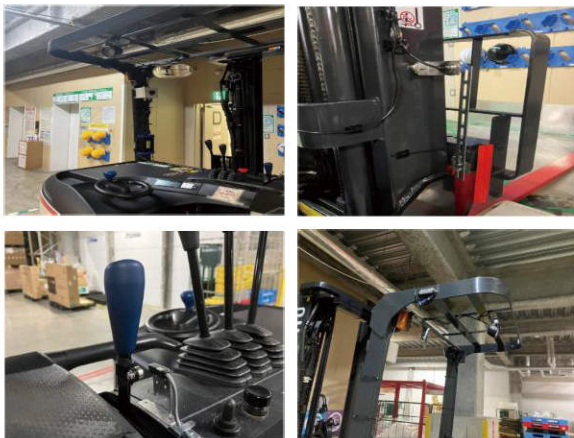
MAS-F2S

製品特徴

- 設定以上のツメ高さで、フォークリフトが前後進すると警告音を鳴らし、オペレーターへ危険運転であることを報知します
- パトライト製 補助警告灯、フラッシュ表示灯を追加装着することで、光による警告も可能
- 各構成部品はネオジム磁石で車体へ取付可能
- オプションのリン酸鉄バッテリーを使用することで電源工事が不要となり、後付けも容易



製品取付イメージ



- 左ピラー付近にセンサーユニット、リン酸鉄バッテリー（オプション）を取付
- アウターマストに近接センサー、バックレスト裏にフラットバーをそれぞれ取付
- 前後進レバーに磁気近接センサー、センサー用磁石を取付
- ヘッドガード付近に補助警告灯、LED表示灯（オプション）を取付

※本製品には取付適合がございます。詳細は販売店へお問合せください

製品概要・仕様

ツメ下げ忘れ警告センサーセット MAS-F2S

※製品はDC12V入力です。必ず、取付車両に合ったDCコンバータをご使用ください

レバー位置
確認用

磁気近接センサ

センサーユニット

近接センサ

ツメ高さ
確認用

オプション品



フラッシュ表示灯・補助警告灯



リン酸鉄バッテリー



DCコンバータ

リン酸鉄バッテリーご利用で約35~40時間の連続稼働が可能ですが
※ご利用環境状況により稼働時間は前後します

防水性能	IP65※1
使用温度	-10~60°C※1
電源	DC12V (10.5~13.5V)
消費電力	待機：31.2mW 最大時：542.4mW※2
秒数設定	2、3、4、5、6、7、10秒※3

※1 オプション品を除く
※2 補助警告灯、フラッシュ表示灯の消費電力を除く
※3 ツメを上げた状態で前後進し始めて何秒後に警報を鳴らすか

MAS-F2S 構成品目	センサーユニット、磁気近接センサー 磁気近接センサーステー、近接センサー 近接センサーステー、フラットバー-25x400 フラットバーステー
MAS-F2S-48 構成品目	MAS-F2S 構成品目一式 DCコンバータ (48V⇒12V)
MAS-F2S-MB 構成品目	MAS-F2S 構成品目一式 リン酸鉄バッテリー、専用充電器